

【特別展】小林古徑 生誕140年記念 小林古徑と速水御舟 —画壇を揺るがした二人の天才—

Special Exhibition Celebrating the 140th Anniversary of Kobayashi Kokei's Birth:
Kobayashi Kokei and Hayami Gyoshū —Two Influential Masters in the Japanese Modern Art World

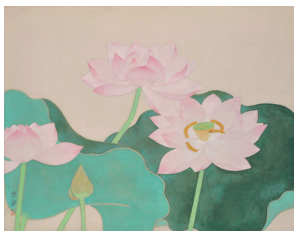
御舟作品の白眉《名樹散椿》(重要文化財)からネーミングされ、ロゴにも御舟の文字を使用した「Cafe椿」は、美術鑑賞の余韻のなかで、お茶とスイーツ、ランチが楽しめるカフェ。季節や開催中の展覧会にちなんだオリジナルメニューをご用意しています。

特に和菓子は、青山の老舗菓匠「菊家」に特別にオーダーした「Cafe椿」オリジナルです。また、素材と季節感にこだわった、女性にやさしいランチメニューもおすすめです。テーブル、チェア、カウンターなどは、イタリア・カッシーナ・イクスシー社に

特注し、美術館ロビーでおしゃれな佇まいを見せています。ガラス越しにまるでオープンカフェのように季節のうつろいがよく眺められる、静かなスペース。
お気軽にお立ち寄りください。

はすはな Hasuhana

気高く咲く清浄な花の姿を、やさしい色合いの和菓子でつくりました。練切りに入った杏の風味もお楽しみください。(杏入り練切り・こしあん)



小林古徑
《蓮》
Kobayashi Kokei
Lotus Flowers



花涼やか Hana Suzuyaka

古徑が描いた端正な花菖蒲。白く涼やかな淡雪羹を画中の古伊万里の壺に見立て、紫と緑の錦玉で大ぶりの菖蒲を表しました。(淡雪羹・錦玉羹)
※卵を使用しています。

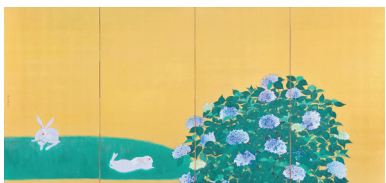


小林古徑
《菖蒲》
Kobayashi Kokei
Iris



緑のかげ Midori-no-Kage

屏風の華麗な金地と緑の芝生をイメージし、つややかな紫陽花と白うさぎを添えました。中は上質な素材を使った菊家特製のこしあん入りです。(こしあん・淡雪羹)
※卵を使用しています。



速水御舟
《翠苔緑芝》(左隻)
Hayami Gyoshū
Emerald Mosses and Verdant Grass
(Left screen)



まさり草 Masarigusa

菊の花と羽を休める蝶をモチーフにしました。まさり草は菊の古名です。中は風味豊かな胡麻入りのこしあん入り。(胡麻入りこしあん・淡雪羹)
※卵を使用しています。



速水御舟
《和蘭陀菊図》
Hayami Gyoshū
Chrysanthemums



ほの穂 Honoho

御舟の最高傑作《炎舞》【重要文化財】を、華やかな色使いのきんとんで表現したカフェ椿の自信作。黒糖風味の大島あんは重厚な味わいです。(黒糖風味大島あん)



速水御舟
《炎舞》
【重要文化財】
Hayami Gyoshū
Dancing in the Flames
[Important Cultural Property]



※作品はすべて山種美術館蔵
※All works are the property of the Yamatane Museum of Art.

[その他のメニュー]

- ◎ コーヒー (京都・スマート珈琲) ￥750 ◎ 抹茶 ￥850
- ◎ 丸子紅茶 ￥750 ◎ 今月のお茶 ￥750
- ◎ お茶セット ￥1,150 ◎ お抹茶セット ￥1,250
- ◎ ケーキセット ￥1,300
- ◎ 季節のにゅう麺 ￥1,350 など

※和菓子のテイクアウト2個から承ります 1個 ￥660