

【特別展】世界遺産登録10周年記念 富士と桜 ―北斎の富士から土牛の桜まで―

Special Exhibition: Commemorating a Decade Since Mt. Fuji's Registration as a World Cultural Heritage Site
Mt. Fuji and Cherry Blossoms: From Hokusai's Fuji to Togyū's Cherry Blossoms

御舟作品の白眉《名樹散椿》(重要文化財)からネーミングされ、ロゴにも御舟の文字を使用した「Cafe椿」は、美術鑑賞の余韻のなかで、お茶とスイーツ、ランチが楽しめるカフェ。季節や開催中の展覧会にちなんだオリジナルメニューをご用意しています。

特に和菓子は、青山の老舗菓匠「菊家」に特別にオーダーした「Cafe椿」オリジナルです。また、素材と季節感にこだわった、女性にやさしいランチメニューもおすすめです。テーブル、チェア、カウンターなどは、イタリア・カッシーナ・イクスシー社に

特注し、美術館ロビーでおしゃれな佇まいを見せています。ガラス越しにまるでオープンカフェのように季節のうつろいがよく眺められる、静かなスペース。
お気軽にお立ち寄りください。

ひとひら Hitohira

春の醍醐寺三宝院を彩る満開の枝垂れ桜。散りゆく花びらのひとひらを写し、やさしい色合いの春らしい和菓子に仕上げました。(柚子あん・淡雪羹)
※卵を使用しています。



奥村土牛
《醍醐》
Okumura Togyū
Cherry Blossoms at Daigo-ji Temple



うたげ Utage

花盛りの桜の下、花見を楽しむ女性たちの姿を描いた《桜下美人図》。背景の桜と幔幕をイメージしたひと品です。(胡麻入りこしあん)
※卵を使用しています。

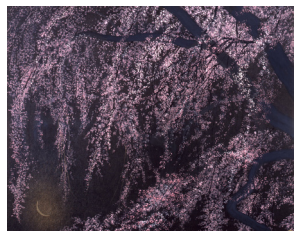


菱田春草
《桜下美人図》
Hishida Shunsō
Women Viewing Cherry Blossoms



春の宵 Haru-no-Yoi

千住博が描いた《夜桜》。夜気にうかぶ桜を淡雪羹で、漆黒の夜空を羊羹で表現した優美な和菓子です。(羊羹・錦玉羹・淡雪羹)
※卵を使用しています。



千住博
《夜桜》
Senju Hiroshi
Cherry Blossoms in the Dark



朝の霊峰 Asa-no-Reihou

雲海に包まれた気高い富士の姿をきんとんと羊羹で表し、錦玉羹で作った太陽を添えました。中は上品な甘さの黒糖風味。(黒糖風味大島あん・羊羹・錦玉羹)
※卵を使用しています。



横山大観
《富士山》
Yokoyama Taikan
Mt. Fuji



松上の富士 Shōjō-no-Fuji

松の背後に堂々と立つ富士山をモチーフにしました。中は上質な素材を使った菊家特製のこしあんです。(こしあん・錦玉羹・淡雪羹)
※卵を使用しています。



小室翠雲
《富士》
Komuro Suiun
Mt. Fuji



※作品はすべて山種美術館蔵

※All works are the property of the Yamatane Museum of Art.

[その他のメニュー]

◎ コーヒー (京都・スマート珈琲) ￥750 ◎ 抹茶 ￥850

◎ 丸子紅茶 ￥750 ◎ 今月のお茶 ￥750

◎ お茶セット ￥1,150 ◎ お抹茶セット ￥1,250

◎ ケーキセット ￥1,300

◎ 季節のにゅう麺 ￥1,350 など

※和菓子のテイクアウト2個から承ります 1個 ￥660