

【特別展】桜 さくら SAKURA 2025 —美術館でお花見!—

Special Exhibition: Sakura, Sakura, Sakura 2025 —Flower Viewing at the Museum!

御舟作品の白眉《名樹散椿》(重要文化財)からネーミングされ、ロゴにも御舟の文字を使用した「Cafe椿」は、美術鑑賞の余韻のなかで、お茶とスイーツ、ランチが楽しめるカフェ。季節や開催中の展覧会にちなんだオリジナルメニューをご用意しています。

特に和菓子は、青山の老舗菓匠「菊家」に特別にオーダーした「Cafe椿」オリジナルです。また、素材と季節感にこだわった、女性にやさしいランチメニューもおすすです。テーブル、チェア、カウンターなどは、イタリア・カッシーナ・イクスシー社に

特注し、美術館ロビーでおしゃれな佇まいを見せています。ガラス越しにまるでオープンカフェのように季節のうつろいがよく眺められる、静かなスペース。

お気軽にお立ち寄りください。

ひとひら Hitohira

春の醍醐寺三宝院を彩る枝垂れ桜。満開になった花のひとひらを写し、柚子あんを桜色の練切りに包みました。(柚子あん)

※卵を使用しています。



奥村土牛
《醍醐》

Okumura Togyū
Cherry Blossoms at Daigo-ji Temple



花よりほかに Hana-yori-Hokani

美しい山桜の姿をかたどり、錦玉羹の赤い葉をアクセントに添えました。練切りに入った杏の風味もお楽しみいただけます。(杏入り練切り・こしあん)



小林古径
《桜花》

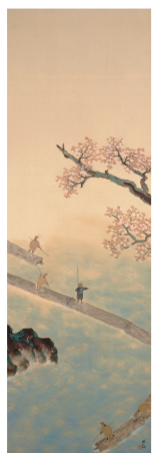
Kobayashi Kokei
Cherry Blossoms



初いかだ Hatsu-Ikada

川辺に咲いた山桜と清流を下る筏と、桜の花びらをモチーフにしました。中は上質な素材にこだわった菊家特製のこしあんです。

(こしあん)



横山大観
《春の水・秋の色のうち「春の水」》

Yokoyama Taikan
Spring Stream:
from Spring Stream and Autumn Colors



夜桜 Yozakura

御舟が描いた散りゆく桜をイメージしました。夜空を羊羹で、夜気に舞う桜の花びらを淡雪羹で表現した優美なひと品です。

(錦玉羹・羊羹・淡雪羹)

※卵を使用しています。



速水御舟
《あけぼの・春の宵のうち
「春の宵」》

Hayami Gyoshū
Spring Evening:
from Dawn and Spring Evening



※作品はすべて山種美術館蔵

※All works are the property of the Yamatane Museum of Art.

千本桜 Senbonzakura

見わたす限りの桜に霞む吉野山。作品の穏やかな色調を、やさしい色のきんとんと透明感のある錦玉羹で表しました。

(黒糖風味大島あん)



奥村土牛
《吉野》

Okumura Togyū
Spring in Yoshino



[その他のメニュー]

- ◎ 抹茶とオリジナル和菓子のセット ¥1,450
- ◎ コーヒーとケーキのセット ¥1,400
- ◎ こしひかり(米粉)アイスクリーム ¥750
- ◎ 三宝柑シャーベット ¥750
- ◎ 季節のお茶 ¥750
- ◎ 季節のにゅう麺 ¥1,350 など

※和菓子のテイクアウト2個から承ります 1個 ¥710