

【山種美術館 広尾開館10周年記念特別展】

Seed 山種美術館 日本画アワード 2019 — 未来をになう日本画新世代 —

Special Exhibition Commemorating a Decade since the Yamatane Museum of Art Opened in Hiroo:
Yamatane Museum of Art NIHONGA AWARD: Seed 2019 — Meet the Future of Nihonga —

御舟作品の白眉《名樹散椿》（重要文化財）からネーミングされ、ロゴにも御舟の文字を使用した「Cafe椿」は、美術鑑賞の余韻のなかで、お茶とスイーツ、ランチが楽しめるカフェ。季節や開催中の展示会にちなんだオリジナルメニューをご用意しています。特に和菓子は、青山の老舗菓匠「菊家」

に特別にオーダーした「Cafe椿」オリジナルです。今回展会期中は2009年の新美術館オープンから現在まで、ご好評いただいた和菓子をセレクトしてご提供いたします。また、素材と季節感にこだわった、女性にやさしいランチメニューもおすすめです。

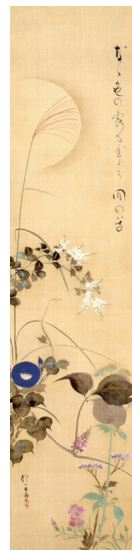
テーブル、チェア、カウンターなどは、イタリア・カッシーナ・イクスシー社に特注し、美術館ロビーでおしゃれな佇まいを見せています。ガラス越しにまるでオープンカフェのように季節のうつろいがよく眺められる、42席の静かなスペース。お気軽にお立ち寄りください。

涼風

Suzukaze

「江戸絵画への視線—岩佐又兵衛から江戸琳派へ—」
(2016年7/2～8/21) でご提供

練切りを寒天で包み、露に濡れた朝顔と盛夏の朝の空気を表現しました。中の柚子あんは鮮やかな緑色。色のコントラストもお楽しみください。
(柚子あん)



酒井抱一
《秋草図》

Sakai Hōitsu
Autumn Plants



海辺の月

Umibe-no-Tsuki

「浮世絵 六大絵師の競演
—春信・清長・歌麿・写楽・北斎・広重—」
(2016年8/27～9/29) でご提供

月光に照らされた夜の海をモチーフに、金柑風味の道明寺羹を使って、涼感いっぱいに仕上げました。
(道明寺羹)

※卵を使用しています。



歌川広重
《武陽金沢八勝夜景
(雪月花の内月)》

Utagawa Hiroshige I
Night View of Eight Scenic Spots at Kanazawa: Moon, from Snow, Moon, and Flower



夏の菊家名物 水ようかん

Mizuyōkan

作家・向田邦子さんお好みの、老舗菓匠「菊家」による夏季限定の水ようかん。あっさりとした甘味と口どけのよさをお楽しみください。
(こしあん)



秋草

Akikusa

「琳派と秋の彩り」
(2015年9/1～10/25) でご提供

秋草に月と鶉を描いた酒井抱一の金屏風をイメージしたきんとんです。秋草の奥の月や手前の鶉は、羊羹で表現しました。
(黒糖風味大島あん)



酒井抱一
《秋草鶉図》【重要美術品】

Sakai Hōitsu
Autumn Plants and Quails
[Important Art Object]



夕涼み

Yūsuzumi

「浮世絵 六大絵師の競演
—春信・清長・歌麿・写楽・北斎・広重—」
(2016年8/27～9/29) でご提供

役者・岩井半四郎が手にしている団扇をかたどりました。可愛らしい色合いと、菊家らしい上品で控えめな甘味が魅力の和菓子です。
(こしあん)



勝川春章
《四代目岩井半四郎のおかる》
Katsukawa Shunshō
Iwai Hanshirō IV in the Role of Okaru



※作品はすべて山種美術館蔵

※All works are the property of the Yamatane Museum of Art.

[その他のメニュー]

- ◎ コーヒー（京都・スマート珈琲） ￥650 ◎ 抹茶 ￥750
- ◎ 丸子紅茶 ￥650 ◎ 今月のお茶 ￥650
- ◎ お茶セット ￥1,000 ◎ お抹茶セット ￥1,100
- ◎ ケーキセット ￥1,200
- ◎ 季節のにゅう麺 ￥1,250 など

※和菓子のテイクアウト2個から承ります 1個 ￥510