

# 【特別展】没後50年記念 川端龍子 —超ド級の日本画—

## Special 50th Memorial Exhibition: Kawabata Ryūshi— Nihonga Goes Beyond the Bounds

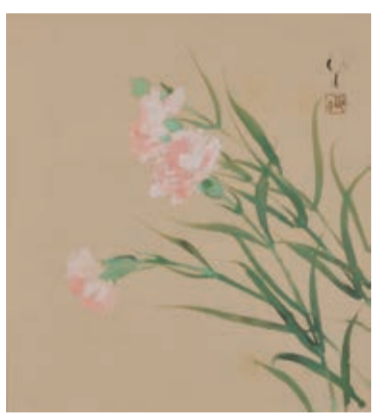
御舟作品の白眉《名樹散椿》（重要文化財）からネーミングされ、ロゴにも御舟の文字を使用した「Cafe椿」は、美術鑑賞の余韻のなかで、お茶とスイーツ、ランチが楽しめるカフェ。季節や開催中の展覧会にちなんだオリジナルメニューをご用意しています。

特に和菓子は、青山の老舗菓匠「菊家」に特別にオーダーした「Cafe椿」オリジナルです。また、素材と季節感にこだわった、女性にやさしいランチメニューもおすすめです。テーブル、チェア、カウンターなどは、イタリア・カッシーナ・イクスシー社に

特注し、美術館ロビーでおしゃれな佇まいを見せています。ガラス越しにまるでオープンカフェのように季節のうつろいがよく眺められる、42席の静かなスペース。お気軽にお立ち寄りください。

### 花のすがた **Hana-no-Sugata**

龍子が孫娘のために描いたカーネーションをやさしい色あいのきんとんで表現しました。中は菊家特製の上品な黒糖風味の大島あん入りです。（黒糖風味大島あん）

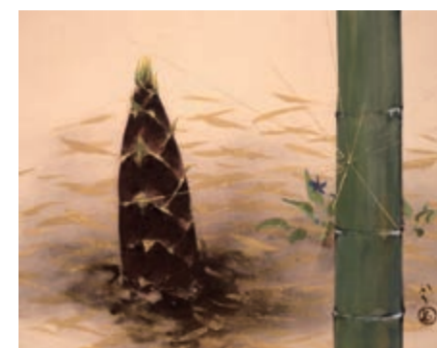


《カーネーション》  
Carnations



### 竹取 **Taketori**

かぐや姫の物語をイメージして竹が光を放つ様子と、竹林を吹き抜ける清風を涼やかな錦玉羹で表しました。（葛入り錦玉羹）



《松竹梅》のうち「竹(物語)」◆  
Bamboo: The Tale of the Bamboo Cutter,  
from Pine, Bamboo, and Plum



### 涛々 **Toutou**

大画面いっぱいに描かれた鳴門を白い淡雪羹とブルーの錦玉羹で大胆に表現しました。荒海を飛翔する鶴をアクセントに。（羊羹入り淡雪羹・錦玉羹）



《鳴門》(左隻) ◆  
Maelstroms at Naruto  
(Left screen)



### 夏の思い出 **Natsu-no-Omoide**

清らかに咲く蓮の花をかたどりました。白い練切り、つややかな黄色の錦玉羹、中の柚子あんは色鮮やかなグリーン。色彩のハーモニーをお楽しみください。（柚子あん）

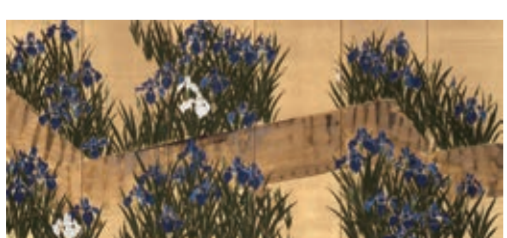


《花と鮑屑》◇  
Flowers and Wood Shavings



### 東くんだり **Azuma-Kudari**

伊勢物語を題材とした作品《八ツ橋》から、端正な和菓子をつくりました。杏入りの練切りとこしあんは控えめな甘さです。（杏入り練切り・こしあん）



《八ツ橋》(左隻) ◆  
Yatsuhashi, Eight-planked  
Bridge in Iris Garden:  
Scene from the Tales of Ise  
(Left screen)



#### 所蔵 Collections:

- ◇…大田区立龍子記念館蔵  
Ryushi Memorial Museum.
- ◆…山種美術館蔵  
Yamatane Museum of Art.

掲載の作品は、全て川端龍子筆  
All paintings are created by Kawabata Ryūshi.

#### [その他のメニュー]

- ◎ コーヒー（京都・スマート珈琲） ¥650      ◎ 抹茶 ¥750
- ◎ 丸子紅茶 ¥650      ◎ 今月のお茶 ¥650
- ◎ お茶セット ¥1,000      ◎ お抹茶セット ¥1,100
- ◎ ケーキセット ¥1,200
- ◎ 季節のにゅう麺 ¥1,250 など

和菓子のテイクアウト承ります 1個 ¥510