

—
特別展
—

日本画聖地巡礼 2025

Special Exhibition : A Nihonga Pilgrimage

-From Hayami Gyosyū and Higashiyama Kaii to Yamaguchi Akira-

—速水御舟、東山魁夷から
山口晃まで—

2025年 10月4日(土)→11月30日(日)

主催：山種美術館、日本経済新聞社

協賛：SMB C日興証券株式会社



速水御舟《名樹散椿》【重要文化財】1929(昭和 4)年
山種美術館〔画像請求 No. ④〕

映画、小説、漫画やアニメなどの舞台になった場所を訪れる「聖地巡礼」。2023 年、当館では、画題となった土地や、画家と縁の深い場所を「聖地」とし、その土地が描かれた作品と、現地の写真をあわせて展示する「日本画聖地巡礼」展を開催し、多くの方にご好評をいただきました。このたび、満を持して「日本画聖地巡礼」展の第 2 弾を開幕します。

本展では、青森県・奥入瀬渓流の秋を捉えた奥田元宋《奥入瀬(秋)》、京都府・椿寺地蔵院の五色八重散椿を取り上げた速水御舟《名樹散椿》

【重要文化財】、定宿から見える京都の町家の光景を表した東山魁夷《年暮る》をはじめ、実際の場所を題材とした日本画の名作をご紹介します。また、今回新たに選んだ作品も多数登場します。なかでも、皇居を中心に、東京を俯瞰する視点で描き出した山口晃《東京圖 1・0・4 輪之段》は、当館の所蔵品となって以来、初めての展示となります。



五色八重散椿初代
(写真：速水御舟アトリエ伝来)



五色八重散椿第二世
(写真：京都・椿寺地蔵院)

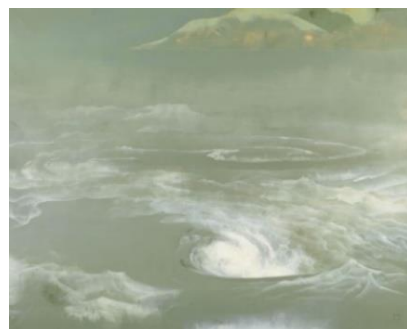
さらに、前回日本全国の「聖地」をご覧いただきましたが、本展では、日本だけでなく海外にも視野を広げます。中国・蘇州の水郷をみずみずしい筆致で表した竹内栖鳳《城外風薫》、霧に包まれたイギリス・ロンドンのタワーブリッジを捉えた平山郁夫《ロンドン霧のタワー・ブリッジ》、晴天の下に立つエジプトのピラミッドを描いた千住博《ピラミッド「遺跡」》など、世界の「聖地」をご堪能ください。

2025 年秋、そうそうたる画家たちの名品が並ぶ美術館で、日本各地、さらには世界各国の「聖地」を巡る旅をお楽しみいただけましたら幸いです。

* 文中の作品はすべて山種美術館所蔵



奥田元宋《奥入瀬(秋)》1983(昭和 58)年
山種美術館〔画像請求 No. ①〕



奥村土牛《鳴門》1959(昭和 34)年
山種美術館〔画像請求 No. ⑨〕

本展のみどころ

みどころ①

名だたる画家たちの傑作が大集結！速水御舟《名樹散椿》【重要文化財】も登場！

速水御舟《名樹散椿》【重要文化財】をはじめ、東山魁夷の京洛四季シリーズである《春静》・《緑潤う》・《秋彩》・《年暮る》、奥村土牛《鳴門》、奥田元宋《奥入瀬(秋)》など、当館屈指の優品が並びます！



左より:《春静》1968(昭和 43)年、《緑潤う》1976(昭和 51)年、《秋彩》1986(昭和 61)年、《年暮る》1968(昭和 43)年
全て東山魁夷、山種美術館 [画像請求 No. ⑤-⑧]

みどころ②

海外の「聖地」にもご案内！

今回は海外にも飛び出します！中国、イギリス、エジプトなど、日本とともに、世界各国の「聖地」をお楽しみください！

左: 竹内栖鳳《城外風薫》

1930(昭和 5)年 山種美術館 [画像請求 No. ⑩]

右: 千住博《ピラミッド「遺跡」》

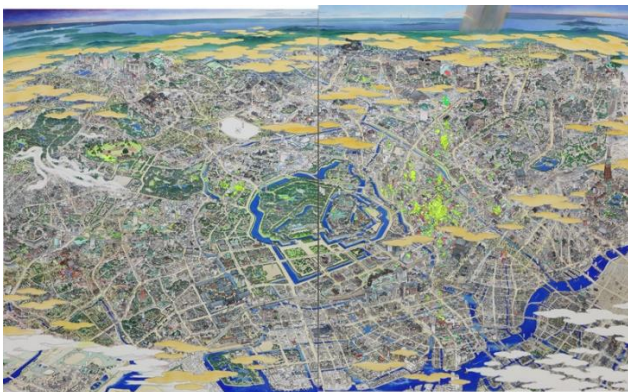
1988(昭和 63)年 山種美術館 [画像請求 No. ⑪]



みどころ③

当館では初展示！山口晃《東京圖 1・0・4 輪之段》をお見逃しなく！

2019 年放送の NHK 大河ドラマでオープニングのタイトルバックに登場した、山口晃《東京圖 1・0・4 輪之段》が、当館では初出品！皇居を中心に東京の風景が、画家独特の鳥瞰図で描かれています。



山口晃《東京圖 1・0・4 輪之段》2018-25(平成 30-令和 7)年
山種美術館 [画像請求 No. ③]



山口晃《東京圖 1・0・4 輪之段》(部分)

撮影: 宮島 啓 ©YAMAGUCHI Akira, Courtesy of Mizuma Art Gallery

■展覧会名：【特別展】日本画聖地巡礼2025—速水御舟、東山魁夷から山口晃まで—

■会 期：2025年10月4日(土)～11月30日(日)

■開館時間：午前10時～午後5時(入館は午後4時30分まで)

■休 館 日：月曜日[10/13(月・祝)、11/3(月・祝)、11/24(月・振休)は開館、10/14(火)、11/4(火)、11/25(火)は休館]

■入 館 料：一般1400円(1200円)、大学生・高校生1100円(1000円)、中学生以下無料(付添者の同伴が必要です)

※()内は前売料金 障がい者手帳、被爆者健康手帳をご提示の方、およびその介助者(1名)：一般 1200 円(1000 円)、大学生・高校生 1000 円(900 円)
きもの特典 きものでご来館のお客様は、一般 200 円引き、大学生・高校生 100 円引き。※複数の割引・特典の併用はできません。

■会 場：山種美術館(〒150-0012 東京都渋谷区広尾3-12-36)

■問い合わせ：050-5541-8600(ハローダイヤル 電話受付時間：9:00-20:00)

■公 式 HP：<https://www.yamatane-museum.jp/>

■公 式 SNS：X Instagram Facebook

※ 出品作品および展示期間は都合により変更される場合があります。※ 本展周知目的でない画像の利用や転載はお断りします。

※ 本展周知で作品画像等の使用を希望される場合は、別途広報素材一覧をご参照いただくか、下記までお問い合わせください。

報道関係の方からの
本件に関する
お問合せ先

「日本画聖地巡礼 2025」広報事務局(TM オフィス内) / 担当：馬場、永井、西坂
〒541-0046 大阪府大阪市中央区平野町 4-7-7 平野町イシカワビル

Mobile：090-6065-0063(馬場) 090-5667-3041(永井) Tel：050-1807-2919
Fax：050-1722-9032 E-mail：yamatane-pr@tm-office.co.jp