

# 「【特別展】上村松園 生誕140年記念 松園と華麗なる女性画家たち」特製和菓子

御舟作品の白眉《名樹散椿》（重要文化財）からネーミングされ、ロゴにも御舟の文字を使用した「Cafe椿」は、美術鑑賞の余韻のなかで、お茶とスイーツ、ランチが楽しめるカフェ。季節や開催中の展覧会にちなんだオリジナルメニューをご用意しています。

特に和菓子は、青山の老舗菓匠「菊家」に特別にオーダーした「Cafe椿」オリジナルです。また、素材と季節感にこだわった、女性にやさしいランチメニューもおすすめです。テーブル、チェア、カウンターなどは、イタリア・カッシーナ・イクスシー社に

特注し、美術館ロビーでおしゃれな佇まいを見せています。ガラス越しにまるでオープンカフェのように季節のうつろいがよく眺められる、42席の静かなスペース。お気軽にお立ち寄りください。

## ぼたん雪 Botan-yuki

女性の持つ傘に降る雪。切手にもなった松園の名作を、しっとりとした甘味で表現しました。（こしあん）



上村松園  
《牡丹雪》



## 夜長 Yonaga

静かな秋の夜。夫を待つ妻が打つ砧の音が、ひんやりとした空気を震わす風情を甘さを控えた練り切りの「かさね」で表しました。（ごまあん）

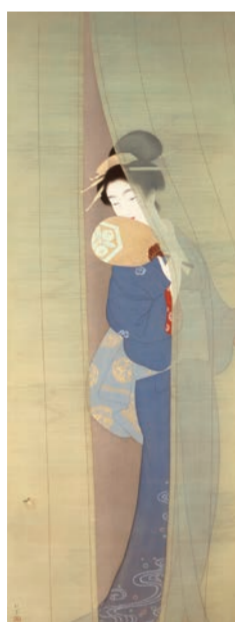


上村松園  
《砧》

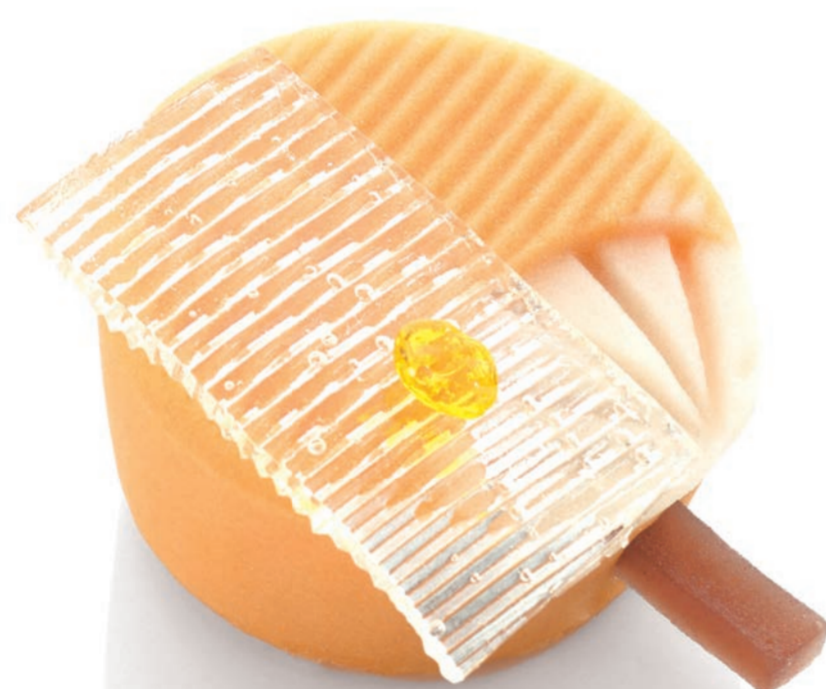


## 初ほたる Hatsuhotaru

松園が好んで描いた簾と美人。着物姿の女性が手にする団扇と蛍の光をモチーフにしました。色鮮やかなグリーンと柚子あんの爽やかな風味をお楽しみください。（柚子あん）



上村松園  
《新螢》



## ぼたん華 Botanbana

絢爛と咲き誇る大輪の牡丹。色鮮やかなきんとんに仕上げました。あんは上品な甘さの黒糖風味。（黒糖風味大島あん）

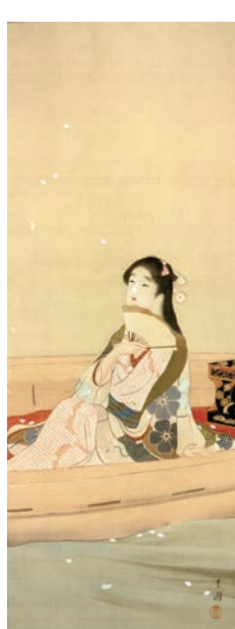


河邊青蘭  
《紅白富貴図》  
〈実践女子学園香雪記念資料館蔵〉



## ひとひら Hitohira

桜の花びらが舞う川面で舟遊びをする美しい娘。春の情緒漂う作品をイメージし、端正な扇形の和菓子にしました。（杏風味練り切り・こしあん入り）



池田蕉園  
《春流》  
〈実践女子学園香雪記念資料館蔵〉



※所蔵先の表記がない作品はすべて山種美術館蔵

[その他のメニュー]

- ◎ コーヒー（京都・スマート珈琲） ¥650      ◎ 抹茶 ¥750
- ◎ 丸子紅茶 ¥650      ◎ 今月のお茶 ¥650
- ◎ お茶セット ¥1,000      ◎ お抹茶セット ¥1,100
- ◎ ケーキセット ¥1,200
- ◎ 季節のにゅう麺 ¥1,250 など

和菓子のテイクアウト承ります 1個 ¥510