

【特別展】生誕 140 年記念 川合玉堂 —日本のふるさと・日本のこころ—

2013 年 6 月 8 日(土) ~ 8 月 4 日(日)

前期 : 6/8~7/7 後期 : 7/9~8/4

No.	作品名	制作年	材質・技法	所蔵先	展示期間
第 1 章 研鑽の時代(青年期から壮年期へ)					
川合玉堂 (1873-1957)					
1	写生画卷「花鳥 15 歳写生」	1888(明治 21)年	紙本・彩色	玉堂美術館	巻替
2	写生帖「縮図写生」	1891(明治 24)年頃	紙本・彩色	玉堂美術館	頁替
3	写生帖 「写生縮図 明治 25 年 7 月」	1892(明治 25)年	紙本・彩色	玉堂美術館	頁替
4	写生帖「明治 27 年 1 月」	1891-94(明治 24-27)年頃	紙本・彩色	玉堂美術館	頁替
5	写生帖 「人物写生 明治 27 年 2 月」	1894-96(明治 27-29)年頃	紙本・彩色	玉堂美術館	頁替
6	写生帖	1896-97(明治 29-30)年頃	紙本・彩色	玉堂美術館	頁替
7	川合玉堂・梶間文洋 ほか 同人誌『硯友会雑誌 第 2 集』	1892(明治 25)年	紙本・彩色	玉堂美術館	頁替
8	同人誌『硯友会雑誌 第 3 集』				
9	同人誌『硯友会雑誌 第 4 集』				
10	鶺鴒	1895(明治 28)年	絹本・彩色	山種美術館	
11	小松内府図	1899(明治 32)年	絹本・彩色	東京国立 近代美術館	後期
12	焚火	1903(明治 36)年	絹本・彩色	五島美術館	後期
13	溪山秋趣	1906(明治 39)年	絹本・彩色	山種美術館	
14	二日月	1907(明治 40)年	絹本・墨画淡彩	東京国立 近代美術館	前期
15	瀑布	1909(明治 42)年頃	絹本・彩色	玉堂美術館	
16	雨江帰漁	1912(明治 45/大正元)年	絹本・墨画	山種美術館	前期
17	行く春 小下図	1916(大正 5)年	紙本・淡彩	玉堂美術館	
18	紅白梅	1919(大正 8)年	紙本金地・彩色	玉堂美術館	
19	柳蔭閑話図	1922(大正 11)年	紙本金地・彩色		前期
20	磯千鳥図	1922(大正 11)年頃	絹本金地・彩色	松岡美術館	後期
21	悠紀地方風俗屏風 小下図	1928(昭和 3)年	紙本・彩色	玉堂美術館	
22	竹生嶋山	1928(昭和 3)年	絹本・彩色	山種美術館	
23	石楠花	1930(昭和 5)年	絹本・彩色	山種美術館	
第 2 章 玉堂とめぐる日本の原風景					
24	湖村春晴	1935(昭和 10)年	絹本・彩色	山種美術館	前期
25	雨後	1935(昭和 10)年	絹本・彩色	山種美術館	
26	秋山帰樵	1935(昭和 10)年	絹本・彩色	山種美術館	前期
27	秋晴	1935(昭和 10)年頃	絹本・彩色	山種美術館	

No.	作品名	制作年	材質・技法	所蔵先	展示期間
28	渡頭の春	1935-43(昭和 10-18)年頃	絹本・彩色	山種美術館	後期
29	冬嶺松秀	1936(昭和 11)年	絹本・彩色	山種美術館	
30	溪村雨霽	1937(昭和 12)年	絹本・彩色	山種美術館	後期
31	渡所春暁	1938(昭和 13)年頃	絹本・彩色	山種美術館	
32	漁村晚晴	1938(昭和 13)年頃	紙本・墨画	山種美術館	後期
33	雪亭買魚	1938(昭和 13)年頃	絹本・彩色	山種美術館	
34	鶺鴒	1939(昭和 14)年頃	絹本・彩色	山種美術館	
35	春風春水	1940(昭和 15)年	絹本・彩色	山種美術館	
36	春溪遊猿	1940(昭和 15)年頃	絹本・彩色	山種美術館	
37	烟雨	1941(昭和 16)年頃	絹本・彩色	山種美術館	
38	雪志末久湖畔	1942(昭和 17)年	絹本・墨画淡彩	山種美術館	
39	松間飛瀑	1942(昭和 17)年頃	絹本・彩色	山種美術館	
40	梅のある農家	1942(昭和 17)年頃	紙本・墨画淡彩	山種美術館	前期
41	山雨一過	1943(昭和 18)年	絹本・彩色	山種美術館	
42	荒海	1944(昭和 19)年	絹本・彩色	山種美術館	
43	早乙女	1945(昭和 20)年	絹本・彩色	山種美術館	
44	溪村春霽	1945(昭和 20)年頃	絹本・彩色	山種美術館	
45	朝晴	1946(昭和 21)年	絹本・彩色	山種美術館	
46	溪雨紅樹	1946(昭和 21)年	絹本・彩色	山種美術館	
47	雨後山月	1948(昭和 23)年	絹本・墨画淡彩	山種美術館	後期
48	高原入冬	1948(昭和 23)年	絹本・彩色	山種美術館	
49	鶺鴒	1948(昭和 23)年頃	紙本・彩色	山種美術館	
50	魚釣り	1948(昭和 23)年頃	紙本・墨画淡彩	山種美術館	前期
51	湖畔暮雪	1950(昭和 25)年頃	絹本・彩色	山種美術館	
52	水声雨声	1951(昭和 26)年頃	絹本・墨画淡彩	山種美術館	
53	涛声松籟	1951(昭和 26)年頃	絹本・彩色	山種美術館	
54	古城新月	1952(昭和 27)年	絹本・墨画彩色	山種美術館	
55	渡所晚晴	1952(昭和 27)年	絹本・彩色	山種美術館	
56	遠雷麦秋	1952(昭和 27)年	紙本・彩色	山種美術館	
57	残照	1952(昭和 27)年	絹本・彩色	山種美術館	
58	釣り帰り	1955(昭和 30)年	紙本・彩色	山種美術館	
59	高原帰駄	1955(昭和 30)年頃	紙本・彩色	山種美術館	
60	松竹朝陽	1956(昭和 31)年頃	紙本・彩色	山種美術館	

No.	作品名	制作年	材質・技法	所蔵先	展示期間		
第3章 玉堂のまなざし							
-1 余技の楽しみ							
61	月移花影上欄干	1938(昭和13)年頃	紙本・墨書	山種美術館	前期		
62	ラジオいま	1939(昭和14)年頃	紙本・墨書淡彩	山種美術館	前期		
63	神風	1943(昭和18)年頃	紙本・墨書	山種美術館	前期		
64	海	1945(昭和20)年頃	紙本・墨書淡彩	山種美術館	後期		
65	観世大士	1946(昭和21)年頃	紙本・墨画	山種美術館	後期		
66	文展再開をききて	1946(昭和21)年頃	紙本・墨書淡彩	山種美術館	後期		
67	氷上(スケート)	1953(昭和28)年	紙本・彩色	山種美術館			
68	氷上	1953(昭和28)年頃	紙本・墨書	山種美術館			
69	秋夜	1955(昭和30)年頃	紙本・墨書淡彩	山種美術館			
70	沸く雲	1956(昭和31)年頃	紙本・墨画	山種美術館			
71	年始吟	1957(昭和32)年	紙本・墨書	山種美術館	後期		
No.	作者	作者生没年	作品名	制作年	材質・技法	所蔵先	展示期間
72	川合 玉堂(絵付) 川合 修二(作陶)	1873-1957 1900-1987	菊絵図香炉	1950-55(昭和25-30)年頃	陶器	山種美術館	
-2 松竹梅							
73	横山 大観	1868-1958	松	1934(昭和9)年	絹本・彩色	山種美術館	
	川合 玉堂	1873-1957	竹				
	竹内 栖鳳	1864-1942	梅				
74	横山 大観	1868-1958	松(白砂青松)	1955(昭和30)年	絹本・彩色	山種美術館	前期
	川合 玉堂	1873-1957	竹(東風)				
	川端 龍子	1885-1966	梅(紫昏図)				
75	川合 玉堂	1873-1957	松(老松)	1957(昭和32)年	紙本・彩色	山種美術館	後期
	川端 龍子	1885-1966	竹(物語)		絹本・彩色		
	横山 大観	1868-1958	梅(暗香浮動)		絹本・彩色		
No.	作品名	制作年	材質・技法	所蔵先	展示期間		
-3 動物をいつくしむ							
76	兔	1938(昭和13)年頃	紙本・淡彩	山種美術館			
77	ふき	1940(昭和15)年頃	紙本・彩色	山種美術館	前期		
78	松上双鶴	1942(昭和17)年	絹本・彩色	山種美術館			
79	馬	1944-48(昭和19-23)年頃	紙本・墨画淡彩	山種美術館	後期		
80	馬	1944-48(昭和19-23)年頃	紙本・墨画	山種美術館	前期		
81	虎	1945(昭和20)年頃	紙本・墨画	山種美術館			
82	雁に葦	1946-54(昭和21-29)年頃	紙本・墨画淡彩	山種美術館	後期		
83	鴨	1949(昭和24)年頃	紙本・淡彩	山種美術館			

No.	作品名	制作年	材質・技法	所蔵先	展示期間
84	猫	1951(昭和26)年頃	紙本・淡彩	山種美術館	
85	網干に鴉	1951(昭和26)年頃	紙本・淡彩	山種美術館	前期
86	双馬	1954(昭和29)年頃	紙本・墨画	山種美術館	
87	猿	1955-56(昭和30-31)年頃	紙本・墨画淡彩	山種美術館	
88	笹雀	1957(昭和32)年	紙本・墨画淡彩	山種美術館	後期
参考出品					
1	加茂女十三首	1942(昭和17)年	紙本・墨書画淡彩		巻替
2	書簡(写生入り・大倉堯信氏宛)	1930(昭和5)年	紙・墨書画淡彩		
3	書簡(山崎種二宛)	1940(昭和15)年	紙・墨書	山種美術館	前期
4	書簡(山崎種二宛)	1940(昭和15)年	紙・墨書	山種美術館	後期
5	書簡(山崎種二宛)	1942(昭和17)年	紙・墨書	山種美術館	前期
6	葉書(山崎種二宛)	1943(昭和18)年	紙・墨書	山種美術館	後期
7	『山笑集』	1943(昭和18)年刊	紙・インク		頁替
8	『若宮抄』	1945(昭和20)年刊	紙・インク		頁替
9	『奥多摩雑稿』	1946(昭和21)年刊	紙・インク		頁替
10	『多摩の草屋』	1947-53(昭和22-28)年刊	紙・インク		頁替

※ 展示の都合により出品作品及び展示期間が変更される場合があります。
 ※ 一部展示替えを行います。前期：6/8～7/7、後期：7/9～8/4 その他は全期間展示。
 ※ 作家名の記載されていない作品は全て川合玉堂の作品です。

次回展のご案内

再興院展100年記念 **速水御舟** ー日本美術院の精鋭たちー
 2013年8月10日(土)～10月14日(月・祝)

ー関連イベント [いずれも事前予約制] ー

講演会「速水御舟と院展の画家たち」 2013年8月10日(土) 17:00～

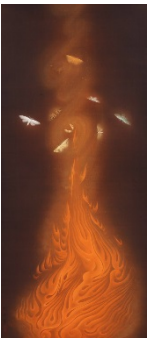
[会場] 國學院大學 院友会館(当館より徒歩3分) [定員] 先着200名
 [参加費] 無料(ただし、速水御舟展観覧券または半券が必要)

ハープコンサート「涼 -cooling-」 2013年8月24日(土) 18:00～

[会場] 当館1階ロビー [定員] 先着80名

[料 金] 2,000円(税込) ※展覧会入館料は含まれません

※お申込み方法・イベント詳細は当館受付、公式ホームページなどから



速水御舟《炎舞》
 【重要文化財】
 1925年 山種美術館

〒150-0012 東京都渋谷区広尾3-12-36 TEL: 03-5777-8600(ハローダイヤル)

休館日: 月曜日(但し、月曜祝日の場合は開館、翌日は休館)

開館時間: 10:00～17:00(入場は閉館の30分前まで)

URL: <http://www.yamatane-museum.jp/>

Facebook: <https://www.facebook.com/yamatane-museum>

Twitter: <https://twitter.com/yamatane-museum>



山種美術館

Yamatane Museum of Art