

# 【特別展】生誕 120 年 福田平八郎と日本画モダン

会期:2012年5月26日(土)~7月22日(日) 前期展示:5月26日(土)~6月24日(日)  
後期展示:6月26日(火)~7月22日(日)

## — 1 章 — 福田 平八郎

No.	作者	作者生没年	作品名	制作年	材質・技法	所蔵先	展示期間
1	福田 平八郎	1892-1974	桃と女	1916(大正5)年	絹本・彩色		
2			牡丹	1924(大正13)年	絹本・彩色		
3			春	1925(大正14)年頃	絹本・彩色		
4			漣	1932(昭和7)年	絹本・彩色	大阪市立近代美術館 建設準備室	前期
5			花菖蒲	1934(昭和9)年	絹本・彩色	京都国立近代美術館	前期
6			游鮎	1935(昭和10)年頃	絹本・彩色		
7			牡丹	1936(昭和11)年頃	紙本・彩色	京都国立近代美術館	後期
8			芥子花	1936(昭和11)年頃	絹本・彩色	京都国立近代美術館	後期
9			青柿	1938(昭和13)年	絹本・彩色	京都市美術館	
10			鮎	1940(昭和15)年	絹本・彩色		
11			芥子花	1940(昭和15)年頃	紙本・彩色		
12			桐双雀	1942(昭和17)年頃	紙本・彩色		
13			彩秋	1943(昭和18)年	絹本・彩色		
14			筍	1947(昭和22)年	絹本・彩色		
15			牡丹	1948(昭和23)年頃	紙本・彩色		
16			すすき	1949(昭和24)年頃	紙本・彩色		
17			鮎	1950(昭和25)年	絹本・彩色	京都国立近代美術館	後期
18			雨	1953(昭和28)年	紙本・彩色	東京国立近代美術館	後期
19			鮎	1956(昭和31)年	紙本・彩色		
20			花菖蒲	1957(昭和32)年	紙本・彩色		
21			鯉	1966(昭和41)年	紙本・彩色		
22			花菖蒲 (スケッチ)	1964(昭和39)年	紙本・彩色		

## — 2 章 — 日本画モダン

琳派へのオマージュ							
23	俵屋 宗達 [絵] 本阿弥 光悦 [書]	生没年不詳 1558-1637	四季草花下絵 和歌短冊帖	17世紀前半 (江戸初期)	紙本・金銀泥		
24	加山 又造 [絵付] 番浦 史郎 [制作]	1927-2004 1941-2001	千羽鶴	1977(昭和52)年	陶板(120枚)	*山種美術館ロビー	常設
25	加山 又造	1927-2004	涛と鶴 (小下絵)	1977(昭和52)年	紙本・彩色		
主題の再解釈							
26	川端 龍子	1885-1966	真珠	1931(昭和6)年	絹本・彩色		前期
27	土田 麦僊	1887-1936	大原女	1915(大正4)年	紗本金地・彩色		前期
28	落合 朗風	1896-1937	エバ	1919(大正8)年	紙本・彩色		後期
大胆なトリミング・斬新なアングル							
29	小林 古径	1883-1957	冬日	1935(昭和10)年頃	紙本・墨画金泥		
30	前田 青邨	1885-1977	菊	1940(昭和15)年	紙本・彩色		
31	川端 龍子	1885-1966	月光	1933(昭和8)年	絹本・彩色		
32	川崎 小虎	1886-1977	金風 (黍に雀)	1943(昭和18)年	紙本・彩色		
33	奥村 土牛	1889-1990	啄木鳥	1947(昭和22)年	絹本・彩色		
34	奥村 土牛	1889-1990	木蓮	1948(昭和23)年	紙本・彩色		
35	奥村 土牛	1889-1990	北山杉	1976(昭和51)年	紙本・彩色		
36	中村 岳陵	1890-1969	晴れし海	1966(昭和41)年	紙本・彩色		
37	富取 風堂	1892-1983	丘の畑	1939(昭和14)年	絹本・彩色		
38	徳岡 神泉	1896-1972	芋図	1943(昭和18)年	絹本・彩色	東京国立近代美術館	前期
39	上村 松篁	1902-2001	花菖蒲	1977(昭和52)年	紙本・彩色		後期
40	橋本 明治	1904-1991	双鶴	1972(昭和47)年	紙本金地・彩色		
41	吉岡 堅二	1906-1990	春至	1970-73(昭和45-48)年頃	絹本・彩色		
42	守屋 多々志	1912-2003	慶長使節支倉常長	1981(昭和56)年	紙本・彩色		後期
43	郷倉 和子	1914-	花と壁	1975(昭和50)年	紙本・彩色		

No.	作者	作者生没年	作品名	制作年	材質・技法	所蔵先	展示期間
構図の妙							
44	前田 青邨	1885-1977	おぼこ	1944(昭和19)年	紙本・墨画	東京国立近代美術館	後期
45	前田 青邨	1885-1977	鶴鴿	1971(昭和46)年	紙本・彩色		
46	川端 龍子	1885-1966	五鱗	1939(昭和14)年	絹本・彩色		後期
47	富取 風堂	1892-1983	軍鶏	1932(昭和7)年	紙本・彩色		
48	山口 蓬春	1893-1971	榻上の花	1949(昭和24)年	紙本・彩色	東京国立近代美術館	
49	山口 蓬春	1893-1971	夏の印象	1950(昭和25)年	紙本・彩色	個人蔵	
50	山口 蓬春	1893-1971	卓上	1952(昭和27)年	紙本・彩色		
51	徳岡 神泉	1896-1972	緋鯉	1966(昭和41)年	紙本・彩色		後期
52	吉岡 堅二	1906-1990	浮遊	1976(昭和51)年	紙本・彩色		前期
53	杉山 寧	1909-1993	宋磁静物	1955(昭和30)年	紙本・彩色		前期
54	杉山 寧	1909-1993	榕	1966(昭和41)年	麻布・彩色		後期
55	牧 進	1936-	寒庭聖雪	1981(昭和56)年	紙本・彩色		前期
風景のデザイン化							
56	小野 竹喬	1889-1979	晨朝	1969(昭和44)年	紙本・彩色		
57	小野 竹喬	1889-1979	冬樹	1976(昭和51)年	紙本・彩色		後期
58	小野 竹喬	1889-1979	沖の灯	1977(昭和52)年	紙本・彩色		前期
59	中村 岳陵	1890-1969	緑影	1942(昭和17)年	紙本・彩色	東京国立博物館	後期
60	山本 丘人	1900-1986	雪に立つ樹	1957(昭和32)年	紙本・彩色		
61	東山 魁夷	1908-1999	白い嶺	1964(昭和39)年	紙本・彩色		
62	山田 申吾	1908-1977	宙	1973(昭和48)年	紙本・彩色		前期
63	杉山 寧	1909-1993	澗	1974(昭和49)年	麻布・彩色		
64	正井 和行	1910-1999	庭	1971(昭和46)年	紙本・彩色		
65	正井 和行	1910-1999	流水	1975(昭和50)年	紙本・彩色		
66	加倉井 和夫	1919-1995	互田	1973(昭和48)年	紙本・彩色		後期
67	横山 操	1920-1973	滝	1961(昭和36)年	紙本・彩色		
68	中村 正義	1924-1977	日	1969(昭和44)年	紙本・彩色		

※ 展示の都合により出品作品及び展示期間が変更される場合があります。  
 ※ 展示期間の表記のない作品は、展覧会全期間(5/26~7/22)で展示されます。  
 ※ 所蔵先の表記のない作品は、山種美術館の所蔵です。

### 「福田平八郎と日本画モダン」関連イベントのご案内

**フォトコンテスト開催中!**  (※)に投稿して参加しよう! 受賞者にはプレゼントを贈呈します。

【対象作品(テーマ)】

「トリミング」、「斬新な構図」、「反復」、「抽象化」、「色彩美」など、福田平八郎の表現を意識した写真をご投稿ください。

【応募資格】どなたでもご参加いただけます。(お一人様3点まで応募可能)

【応募締切】平成24年7月22日(日)

【審査員】

山下裕二氏(山種美術館顧問・明治学院大学教授)、鈴木芳雄氏(美術ジャーナリスト・編集者)、山崎妙子(山種美術館館長)

展覧会会期終了後に最終審査を行い、当館ホームページ、facebookにて選考結果を発表いたします。

【応募方法】応募方法、その他詳細につきましては、当館ホームページの募集要項をご参照ください。

URL: <http://www.yamatane-museum.jp/2012/05/photocontest.html>

(※) facebook への投稿ができない場合は郵送およびメールでの応募も受け付けます。上記募集要項をご覧ください。

**動画公開中!** 平八郎作品への理解をより深めていただくためのヒントとして、展覧会関連動画を当館ホームページ他で公開中です。

第一部 **山下裕二が語る「福田平八郎の魅力」**(聞き手: 山崎妙子)

<http://www.yamatane-museum.jp/fukuda/movie1.html>

第二部 **特別対談 山下裕二 × 鈴木芳雄**

<http://www.yamatane-museum.jp/fukuda/movie2.html>



### 次回展のご案内

夏休み企画 **美術館で旅行! —東海道からパリまで—**

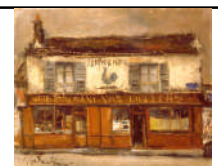
会期: **2012年7月28日(土)~9月23日(日)**

※会期中展示替えがあります。(前期 7/28~8/26 後期 8/28~9/23)

詳しくは、当館ホームページをご覧ください。



歌川広重(初代)  
《東海道五十三次之内 日本橋・朝之景》



佐伯祐三  
《レストラン(オ・レヴェイユ・マタン)》

〒150-0012 東京都渋谷区広尾 3-12-36 TEL 03-5777-8600(ハローダイヤル)  
 休館日: 月曜日(但し、7/16は開館、翌火曜日は休館)  
 開館時間: 10:00~17:00(入場は閉館の30分前まで)  
 ホームページ: <http://www.yamatane-museum.jp/>

**山種美術館**  
 Yamatane Museum of Art