

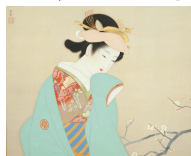
山種美術館創立 45 周年記念特別展 **ザ・ベスト・オブ・山種コレクション**

【後期】：戦前から戦後へ 2012年1月3日（火）～2月5日（日）

No.	作者	作者生没年	作品名	制作年	材質・技法
【洋画】					
1	小林 古径	1883-1957	静物	大正 11(1922)年	カンヴァス・油彩
2	黒田 清輝	1866-1924	湘南の海水浴	明治 41(1908)年	カンヴァス・油彩
3	和田 英作	1874-1959	黄衣の少女	昭和 6(1931)年	カンヴァス・油彩
4	小出 檜重	1887-1931	子供立像	大正 12(1923)年	カンヴァス・油彩
5	梅原 龍三郎	1888-1986	バラと蜜柑	昭和 19(1944)年	紙本・油彩
6	安井 曾太郎	1888-1955	葡萄とペルシャ大皿	昭和 30(1955)年	カンヴァス・油彩
7	佐伯 祐三	1898-1928	クラマール	大正 14(1925)年	カンヴァス・油彩
8	佐伯 祐三	1898-1928	レストラン(オ・レヴェイユ・マタン)	昭和 2(1927)年	カンヴァス・油彩
9	荻須 高德	1901-1986	食品店	昭和 37(1962)年	カンヴァス・油彩
【近現代日本画】					
10	川合 玉堂	1873-1957	早乙女	昭和 20(1945)年	絹本・彩色
11	奥村 土牛	1889-1990	城	昭和 30(1955)年	紙本・彩色
12	奥村 土牛	1889-1990	鳴門	昭和 34(1959)年	紙本・彩色
13	奥村 土牛	1889-1990	醍醐	昭和 47(1972)年	紙本・彩色
14	速水 御舟	1894-1935	翠苔緑芝	昭和 3(1928)年	紙本金地・彩色
15	落合 朗風	1896-1937	エバ	大正 8(1919)年	紙本・彩色
16	川端 龍子	1885-1966	鳴門	昭和 4(1929)年	絹本・彩色
17	福田 平八郎	1892-1974	牡丹	大正 13(1924)年	絹本・彩色
18	福田 平八郎	1892-1974	筍	昭和 22(1947)年	絹本・彩色
19	福田 平八郎	1892-1974	花菖蒲	昭和 32(1957)年	紙本・彩色
20	東山 魁夷	1908-1999	年暮る	昭和 43(1968)年	紙本・彩色
21	東山 魁夷	1908-1999	満ち来る潮	昭和 45(1970)年	紙本・彩色
22	東山 魁夷	1908-1999	秋彩	昭和 61(1986)年	紙本・彩色
23	小野 竹喬	1889-1979	沖の灯	昭和 52(1977)年	紙本・彩色
24	小倉 遊亀	1895-2000	涼	昭和 48(1973)年	紙本・彩色
25	伊東 深水	1898-1972	婦人像	昭和 32(1957)年	紙本・彩色
26	橋本 明治	1904-1991	舞	昭和 41(1966)年	紙本・彩色
27	山本 丘人	1900-1986	入る日(異郷落日)	昭和 38(1963)年	絹本・彩色
28	岩橋 英遠	1903-1999	暎	昭和 52(1977)年	紙本・彩色
29	横山 操	1920-1973	越路十景のうち 蒲原落雁	昭和 43(1968)年	紙本・墨画彩色
30	上村 松篁	1902-2001	白孔雀	昭和 48(1973)年	紙本・彩色
31	山口 蓬春	1893-1971	卓上	昭和 27(1952)年	紙本・彩色
32	高山 辰雄	1912-2007	坐す人	昭和 47(1972)年	紙本・彩色
33	杉山 寧	1909-1993	曜	昭和 45(1970)年	麻布・彩色
34	加山 又造	1927-2004	満月光	昭和 48(1973)年	紙本・彩色
35	平山 郁夫	1930-2009	バビロン王城	昭和 47(1972)年	紙本・彩色
36	森田 曠平	1916-1994	夜鶯(アンデルセン童話集より)のうち 天子の涙 諸君おはよう	昭和 60(1985)年	紙本・彩色
【山種美術館と速水御舟】					
37	速水 御舟	1894-1935	桃花	大正 12(1923)年	紙本金地・彩色
38	速水 御舟	1894-1935	春屋	大正 13(1924)年	絹本・彩色
39	速水 御舟	1894-1935	百舌巢	大正 14(1925)年	紙本・彩色
40	速水 御舟	1894-1935	炎舞【重要文化財】	大正 14(1925)年	絹本・彩色
41	速水 御舟	1894-1935	紅梅・白梅	昭和 4(1929)年	絹本・彩色
42	速水 御舟	1894-1935	牡丹花(墨牡丹)	昭和 9(1934)年	紙本・墨画彩色
43	速水 御舟	1894-1935	白芙蓉	昭和 9(1934)年	紙本・墨画彩色
44	吉田 善彦	1912-2001	尾瀬三趣のうち 池塘の畫	昭和 49(1974)年	紙本・彩色
参考出品：スケッチ・画稿					
45	奥村 土牛	1889-1990	鳴門(画稿)	昭和 34(1959)年	紙本・鉛筆
46	東山 魁夷	1908-1999	波(スケッチ)：満ち来る潮のための	昭和 41(1966)年頃	紙本・彩色
47	東山 魁夷	1908-1999	満ち来る潮(小下図 1)	昭和 44-45(1969-70)年頃	紙本・彩色
48	東山 魁夷	1908-1999	満ち来る潮(小下図 2)	昭和 44-45(1969-70)年頃	紙本・彩色

※すべて山種美術館所蔵。※展示の都合により出品作品及び展示期間が変更される場合があります。

次回展のご案内



和のよそおい—松園・清方・深水—

会期 2012年2月11日(土・祝)～3月25日(日)

休館日：月曜日

開館時間：10:00～17:00(入場は閉館の30分前まで)

山種美術館

Yamatane Museum of Art

〒150-0012 東京都渋谷区広尾3-12-36

TEL 03-5777-8600(ハローダイヤル)

ホームページ: <http://www.yamatane-museum.jp/>