

「美しき日本の原風景—川合玉堂・奥田元宋・東山魁夷—」 特製和菓子のご案内

御舟作品の白眉《名樹散椿》(重要文化財)からネーミングされ、ロゴにも御舟の文字を使用した「Cafe椿」は、美術鑑賞の余韻のなかで、お茶とスイーツ、ランチが楽しめるカフェ。季節や開催中の展覧会にちなんだオリジナルメニューをご用意しています。

特に和菓子は、青山の老舗菓匠「菊家」に特別にオーダーした「Cafe椿」オリジナルです。また、素材と季節感到こだわった、女性にやさしいランチメニューもおすすすめです。テーブル、チェア、カウンターなどは、イタリア・カッシーナ・イクスシー社に

特注し、美術館ロビーでおしゃれな佇まいを見せています。ガラス越しにまるでオープンカフェのように季節のうつろいがよく眺められる、42席の静かなスペース。
お気軽にお立ち寄りください。

おけら詣り okeramairi

歳末の夜、古都にしんしんと降る雪をイメージしたきんとんです。
(黒糖風味・特製大島あん)

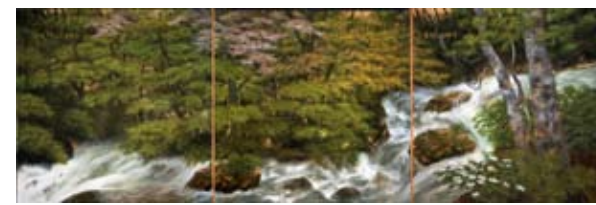


東山魁夷「年暮る」



水のほとり mizu-no-hotori

錦玉と羊羹で溪流を清々しいお菓子にしました。
水に浮かぶグリーン「青もみじ」は抹茶風味。



奥田元宋「奥入瀬(春)」



秋の陽 aki-no-hi

秋の山を染める紅葉を照らす太陽。
小豆(しょうず)あんとう胡麻風味のねりきりで。



奥田元宋「玄溟」



はごろも hageromo

深水が描いた秀麗な富士と松を和菓子にしてみました。
こしあんを金柑風味のねりきりで包んだ控えめな甘さです。



伊東深水「富士」



川合玉堂「早乙女」

さなえ sanae

田植の早乙女と赤だすきをモチーフにした茶巾しぼり。
こしあんとはのかな柚子蜂蜜の香りです。



[その他のメニュー]

◎コーヒー(京都スマート珈琲) ¥650 ◎抹茶 ¥750 ◎丸子紅茶 ¥650

◎今月のお茶 ¥650

◎お茶セット ¥1000 ◎お抹茶セット ¥1100 ◎ケーキセット ¥1200

◎季節のにゅう麺 ¥1250 など

和菓子のテイクアウト承ります 1個 ¥500