

「特別展 生誕140年記念 川合玉堂 -日本のふるさと・日本のこころ-」 特製和菓子

御舟作品の白眉《名樹散椿》(重要文化財)からネーミングされ、ロゴにも御舟の文字を使用した「Cafe椿」は、美術鑑賞の余韻のなかで、お茶とスイーツ、ランチが楽しめるカフェ。季節や開催中の展覧会にちなんだオリジナルメニューをご用意しています。

特に和菓子は、青山の老舗菓匠「菊家」に特別にオーダーした「Cafe椿」オリジナルです。また、素材と季節感にこだわった、女性にやさしいランチメニューもおすすすめです。テーブル、チェア、カウンターなどは、イタリア・カッシーナ・イクスシー社に

特注し、美術館ロビーでおしゃれな佇まいを見せています。ガラス越しにまるでオープンカフェのように季節のうつろいがよく眺められる、42席の静かなスペース。お気軽にお立ち寄りください。

丹頂 Tanchō

山種美術館創業者・山崎種二の長女の結婚祝に揮毫された作品《松上双鶴》に描かれた丹頂鶴。中の柚子あんの緑色は松の緑から。白と緑の色をお楽しみください。(柚子あん)



川合玉堂
《松上双鶴》



しろうさぎ Shirousagi

可愛らしい白うさぎと松。いずれも、縁起の良い画題としても知られています。果実の風味が爽やかなあんです。(金柑風味練切り・こしあん)



川合玉堂
《兎》



川の風 Kawanokaze

川面に映る木の枝葉とそよぐ風。しっとりとした風味のこしあんで季節の情緒をあらわしてみました。(こしあん)



川合玉堂
《秋晴》



葉かけ Hakage

ふきの葉の艶やかなようすを初夏らしい涼しげな和菓子に仕上げました。(柚子風味錦玉羹・白あん入り)

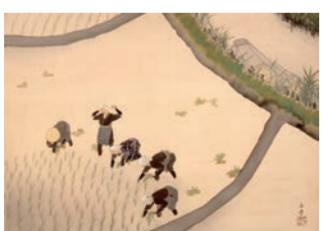


川合玉堂
《ふき》
(前期展示)



さおとめ Saotome

今では目にすることも稀になった田植えをする少女たち(早乙女)。どこか懐かしい日本の原風景を描いた玉堂の傑作をイメージして、たっぷりとしたきんとんで表現しました。(黒糖風味大島あん)



川合玉堂
《早乙女》



※作品はすべて山種美術館蔵

[その他のメニュー]

- ◎ コーヒー(京都・スマート珈琲) ¥650
- ◎ 抹茶 ¥750
- ◎ 丸子紅茶 ¥650
- ◎ 今月のお茶 ¥650
- ◎ お茶セット ¥1,000
- ◎ お抹茶セット ¥1,100
- ◎ ケーキセット ¥1,200
- ◎ 季節のにゅう麺 ¥1,250 など

和菓子のテイクアウト承ります 1個 ¥500