

# 「特別展 百花繚乱－花言葉・花図鑑－」特製和菓子

御舟作品の白眉《名樹散椿》(重要文化財)からネーミングされ、ロゴにも御舟の文字を使用した「Cafe椿」は、美術鑑賞の余韻のなかで、お茶とスイーツ、ランチが楽しめるカフェ。季節や開催中の展覧会にちなんだオリジナルメニューをご用意しています。

特に和菓子は、青山の老舗菓匠「菊家」に特別にオーダーした「Cafe椿」オリジナルです。また、素材と季節感到こだわった、女性にやさしいランチメニューもおすすすめです。テーブル、チェア、カウンターなどは、イタリア・カッシーナ・イクスシー社に

特注し、美術館ロビーでおしゃれな佇まいを見せています。ガラス越しにまるでオープンカフェのように季節のうつろいがよく眺められる、42席の静かなスペース。お気軽にお立ち寄りください。

## 水華王 Mizukaou

華の王とも呼ばれる牡丹。その華麗な姿を端正な練り切りで表現しました。(こしあん)



鈴木其一  
《牡丹図》個人蔵  
〈前期展示〉



## 花がすみ Hanagasumi

見渡す限りの桜。吉野山の春を華やかなきんとんにしました。(黒糖風味大島あん)



奥村土牛  
《吉野》山種美術館蔵  
〈全期間展示〉



## 夕顔 Yûgao

扇にのせられた夕顔は『源氏物語』に登場するエピソード。しっとりと咲く美しい風情をモチーフにしました。中は爽やかな緑色の柚子あんです。色のコントラストもお楽しみください。(柚子あん)

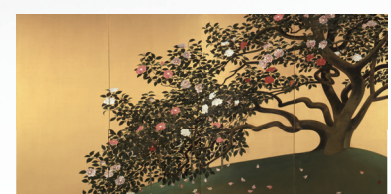


酒井抱一  
《扇面夕顔図》個人蔵  
〈前期展示〉



## 散椿 Chiritsubaki

速水御舟の代表作《名樹散椿》(重要文化財)をイメージしたカフェ椿の自信作。上品で控え目な甘さのしっとりとした和菓子です。(こしあん)



速水御舟  
《名樹散椿》山種美術館蔵  
〈全期間展示〉



## 朝露 Asatsuyu

朝露とあじさいの鮮やかな輝きをさっぱりとした寒天で仕上げました。涼しげな初夏の和菓子です。(梅酒風味錦玉羹・白あん)



山口蓬春  
《梅雨晴》山種美術館蔵  
〈全期間展示〉  
©公益財団法人  
JR東海生涯学習財団



〔その他のメニュー〕

◎ コーヒー(京都・スマート珈琲) ¥650 ◎ 抹茶 ¥750

◎ 丸子紅茶 ¥650 ◎ 今月のお茶 ¥650

◎ お茶セット ¥1,000 ◎ お抹茶セット ¥1,100

◎ ケーキセット ¥1,200

◎ 季節のにゅう麺 ¥1,250 など

和菓子のテイクアウト承ります 1個 ¥500