

「特別展 琳派から日本画へー和歌のころ・絵のころー」 特製和菓子

御舟作品の白眉《名樹散椿》(重要文化財)からネーミングされ、ロゴにも御舟の文字を使用した「Cafe椿」は、美術鑑賞の余韻のなかで、お茶とスイーツ、ランチが楽しめるカフェ。季節や開催中の展覧会にちなんだオリジナルメニューをご用意しています。

特に和菓子は、青山の老舗菓匠「菊家」に特別にオーダーした「Cafe椿」オリジナルです。また、素材と季節感到こだわった、女性にやさしいランチメニューもおすすすめです。テーブル、チェア、カウンターなどは、イタリア・カッシーナ・イクスシー社に

特注し、美術館ロビーでおしゃれな佇まいを見せています。ガラス越しにまるでオープンカフェのように季節のうつろいがよく眺められる、42席の静かなスペース。お気軽にお立ち寄りください。

波に鶴 Nami-ni-tsuru

加山又造《千羽鶴》(山種美術館ロビー常設)や短冊に俵屋宗達が描いた、波濤に飛ぶ鶴の華麗な様子をきんとんにしました。しっとりとした甘さのお菓子です。(特製大島あん)



俵屋宗達・本阿弥光悦
《四季草花下絵
和歌短冊帖》より
「千羽鶴」
(山種美術館)
〈後期展示〉



竹林 Chikurin

雪のような淡雪羹に鮮やかな緑で宗達や大観が描いた竹林を表現しました。やさしい食感をお楽しみください。(淡雪羹)



横山大観
《竹》
(山種美術館)
〈全期間展示〉



梅の香 Ume-no-kaori

馥郁と香りながら早春を告げる紅梅を表した季節感いっぱいのやさしい上生菓子です。(こしあん)



速水御舟
《紅梅・白梅》のうち「紅梅」
(山種美術館)
〈全期間展示〉



千鳥 Chidori

海原を背景に飛翔する千鳥をモチーフにしてみました。杏をあしらった練切りの爽やかな風味をどうぞ。(杏入り練切り・こしあん)

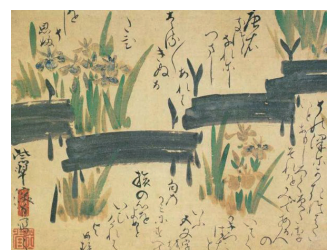


柴田是真
《浪に千鳥》
(山種美術館)
〈全期間展示〉

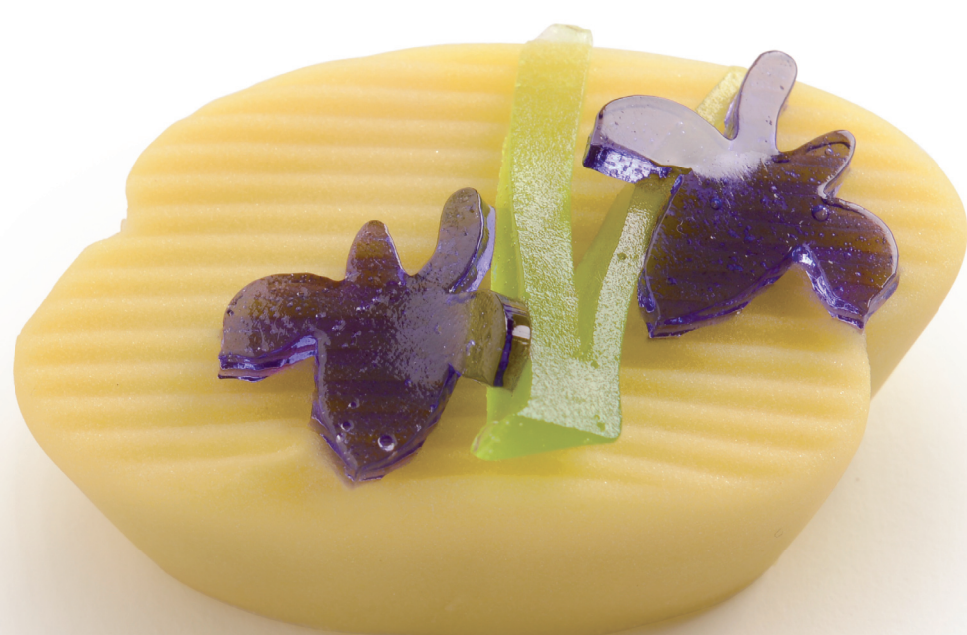


なりひら Narihira

燕子花の端正な姿を和菓子にしました。中の柚子あんの色と味もお楽しみください。(柚子あん)



尾形乾山
《八橋図》
(文化庁)
〈後期展示〉



〔その他のメニュー〕

◎ コーヒー(京都・スマート珈琲) ¥650 ◎ 抹茶 ¥750

◎ 丸子紅茶 ¥650 ◎ 今月のお茶 ¥650

◎ お茶セット ¥1,000 ◎ お抹茶セット ¥1,100

◎ ケーキセット ¥1,200

◎ 季節のにゅう麺 ¥1,250 など

和菓子のテイクアウト承ります 1個 ¥500