

「美術館で旅行！－東海道からパリまで－」 特製和菓子のご案内

御舟作品の白眉《名樹散椿》(重要文化財)からネーミングされ、ロゴにも御舟の文字を使用した「Cafe椿」は、美術鑑賞の余韻のなかで、お茶とスイーツ、ランチが楽しめるカフェ。季節や開催中の展覧会にちなんだオリジナルメニューをご用意しています。

特に和菓子は、青山の老舗菓匠「菊家」に特別にオーダーした「Cafe椿」オリジナルです。また、素材と季節感にこだわった、女性にやさしいランチメニューもおすすすめです。テーブル、チェア、カウンターなどは、イタリア・カッシーナ・イクスシー社に

特注し、美術館ロビーでおしゃれな佇まいを見せています。ガラス越しにまるでオープンカフェのように季節のうつろいがよく眺められる、42席の静かなスペース。お気軽にお立ち寄りください。

ルーブル Louvre

ルーブル美術館で名画を鑑賞する人々のコートや帽子の色使いをイメージした可愛らしいきんとんです。(黒糖風味大島あん)

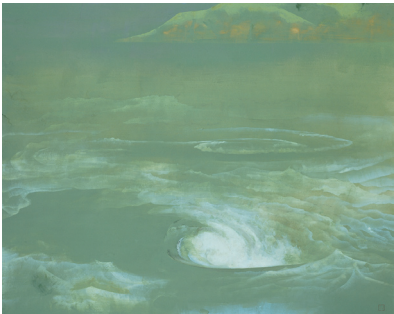


結城素明
「巴里風俗の内
ルーブル美術館」

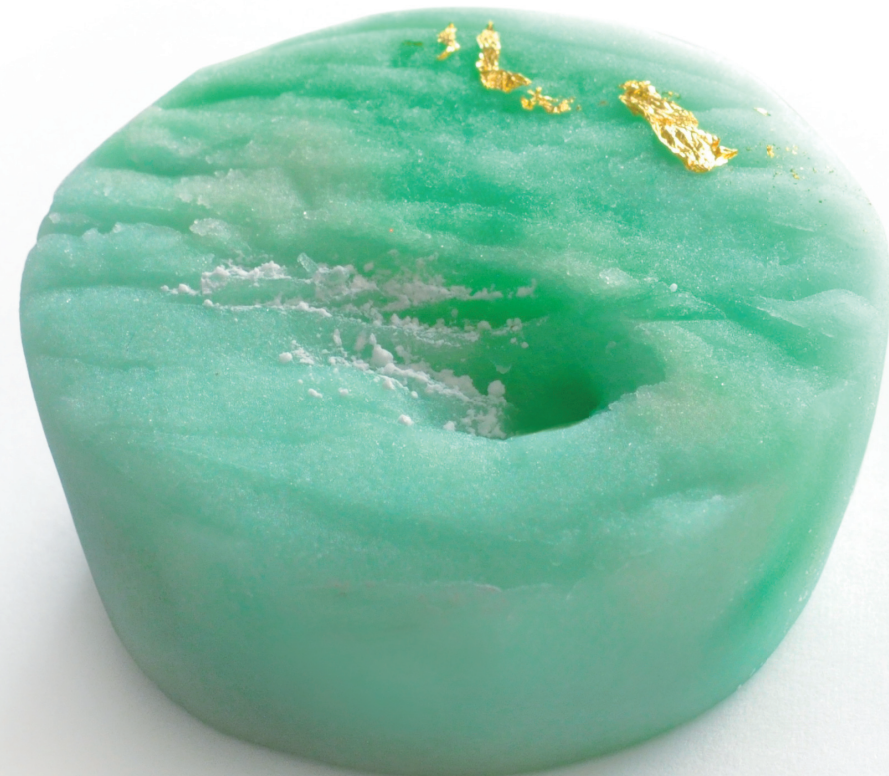


うず潮 Uzushio

奥村土牛の傑作「鳴門」に描かれた豪快なうず潮を、菊家特製の練りきりで和菓子にしました。(こしあん)



奥村土牛「鳴門」



那智の滝 Nachi-no-taki

豪快な滝と水しぶきに輝く岩肌をモチーフに。(つぶあん・求肥入り)

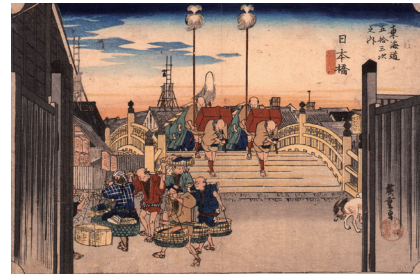


奥村土牛
「那智」



日本橋 Nihonbashi

橋は寒天を使って端正に形どり、川面は透明な錦玉羹の中に梅の実を入れ、さっぱりとした風味に仕上げました。(錦玉羹・梅肉入り)



歌川広重(初代)
「東海道五拾三次之内
日本橋・朝之景」
(前期展示)



月夜の海 Tsukiyo-no-umi

月に照らされ、きらめく夜の海をイメージしました。道明寺羹に杏風味を加えた清涼感いっぱいのお菓子です。(道明寺羹・杏入り)



歌川広重(初代)
「武陽金沢八勝夜景
(雪月花之内月)」
(前期展示)



[その他のメニュー]

- ◎ コーヒー(京都・スマート珈琲) ¥650 ◎ 抹茶 ¥750
- ◎ 丸子紅茶 ¥650 ◎ 今月のお茶 ¥650
- ◎ お茶セット ¥1000 ◎ お抹茶セット ¥1100
- ◎ ケーキセット ¥1200
- ◎ 季節のにゅう麺 ¥1250 など

和菓子のテイクアウト承ります 1個 ¥500