

# 【企画展】上村松園 — 美人画の精華 —

【Thematic Exhibition】 Uemura Shōen and Quintessential Bijinga , Painting of Beautiful Women

御舟作品の白眉《名樹散椿》（重要文化財）からネーミングされ、ロゴにも御舟の文字を使用した「Cafe椿」は、美術鑑賞の余韻のなかで、お茶とスイーツ、ランチが楽しめるカフェ。季節や開催中の展覧会にちなんだオリジナルメニューをご用意しています。

特に和菓子は、青山の老舗菓匠「菊家」に特別にオーダーした「Cafe椿」オリジナルです。また、素材と季節感にこだわった、女性にやさしいランチメニューもおすすめです。テーブル、チェア、カウンターなどは、イタリア・カッシーナ・イクスシー社に

特注し、美術館ロビーでおしゃれな佇まいを見せています。ガラス越しにまるでオープンカフェのように季節のうつろいがよく眺められる、42席の静かなスペース。お気軽にお立ち寄りください。

## よみびと Yomibito

思索しながら和歌を詠む女性。手に持つ短冊をあしらい、画中の着物の色に合わせたきんとんに仕上げました。あんは上品な甘さの黒糖風味。(黒糖風味大島あん)



上村松園  
《詠歌》  
Uemura Shōen  
Composing a Poem



## 双鶴 Soukaku

二人の少女が興じる折り紙遊び。折鶴をモチーフにした可愛らしい風情の和菓子です。なめらかな食感もお楽しみください。(羊羹入り淡雪羹・錦玉羹)

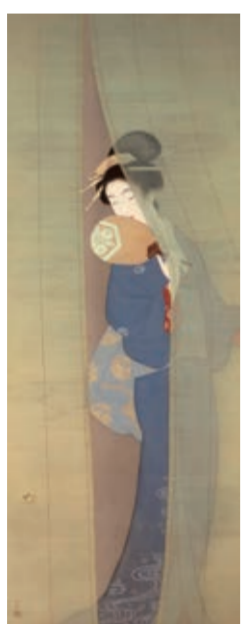


上村松園  
《折鶴》(部分)  
Uemura Shōen  
Girls Folding Paper Cranes (detail)



## 初ほたる Hatsu-Hotaru

松園が好み、繰り返し描いた蛍と女性。着物姿の女性が持つ団扇と簾、蛍の光をかたどりました。中は爽やかな味わいの緑色の柚子あんです。(柚子あん)



上村松園  
《新蛍》  
Uemura Shōen  
Firefly



## 道成寺 Dōjōji

山種美術館設立に際して、創立者・種二が小林古径から特別に購入を許された《清姫》。物語の主人公、清姫をイメージした可愛らしいお菓子です。(杏入り白あん)



小林古径  
《清姫》のうち「寝所」  
Kobayashi Kokei  
Scenes from the Legend of Kiyohime:  
Sleeping Quarters



※作品はすべて山種美術館蔵

All works are the property of the Yamatane Museum of Art.

## 舞妓 Maiko

舞妓が着る華麗な着物を、色鮮やかな練切りと錦玉羹の紅葉で表現しました。中は原料にこだわった、菊家特製のこしあんです。(こしあん)



橋本明治  
《秋意》  
Hashimoto Meiji  
Maiko, Apprentice Geisha,  
in Autumn



[その他のメニュー]

- ◎ コーヒー(京都・スマート珈琲) ¥650
- ◎ 抹茶 ¥750
- ◎ 丸子紅茶 ¥650
- ◎ 今月のお茶 ¥650
- ◎ お茶セット ¥1,000
- ◎ お抹茶セット ¥1,100
- ◎ ケーキセット ¥1,200
- ◎ 季節のにゅう麺 ¥1,250 など

和菓子のテイクアウト承ります 1個 ¥510