



開館40周年記念展  
**山種コレクション  
 名品選**  
 The 40th Anniversary Exhibition  
 Selected Masterpieces  
 from the Yamatane Collection

このたび、山種美術館では開館40周年を記念して、「山種コレクション名品選」展を開催いたします。

当館は1966(昭和41)年、日本橋兜町に日本画専門の美術館として開館しました。美術館の礎を築いたのは、山種証券(現・SMBCフレンド証券)の創業者山崎種二(1893-1983(明治26-昭和58)年)です。当館のコレクションは彼の蒐集品を基礎とし、その後加えられた作品とあわせて、現在1800余点にのぼります。その中心は明治から現在までの近・現代の日本画ですが、浮世絵、古画、工芸品、古筆、油彩画などもあり、コレクションの幅の広さと質の高さには定評があります。特に速水御舟《炎舞》、《名樹散椿》、竹内栖鳳《班猫》、椿椿山《久能山真景図》の4点の重要文化財、岩佐又兵衛《官女観菊図》、酒井抱一《秋草鶉図》等の18点の重要美術品などが知られています。

本展では、これら数々の逸品を前期・後期で全作品を入れ替えて展示いたします。

前期: 2007年4月21日(土)~6月3日(日)

作者	作品名	制作年
俵屋宗達下絵・本阿弥光悦書	《新古今集鹿下絵和歌巻断簡》	17世紀前半(江戸初期)
酒井抱一	重要美術品《秋草鶉図》	19世紀前半(江戸後期)
竹内栖鳳	重要文化財《班猫》	1924(大正13)年
下村観山	《老松白藤》	1921(大正10)年
上村松園	《新雀》	1929(昭和4)年
	《春芳》	1940(昭和15)年
鏡木清方	《伽羅》	1936(昭和11)年
松岡映丘	《山科の宿 おとづれ》	1918(大正7)年
小林古径	《河風》	1915(大正4)年
	《猫》	1946(昭和21)年
村上華岳	《裸婦図》	1920(大正9)年
奥村土牛	《泰山木》	1958(昭和33)年
	《醍醐》	1972(昭和47)年
福田平八郎	《鮎》	1956(昭和31)年
速水御舟	《牡丹(写生画卷)》	1926(大正15)年
	重要文化財《名樹散椿》	1929(昭和4)年
	《豆花》	1931(昭和6)年
	《暗香》	1933(昭和8)年
	《牡丹花(墨牡丹)》	1934(昭和9)年
小倉遊亀	《涼》	1973(昭和48)年
	《咲き定まる》	1974(昭和49)年
伊東深水	《婦人像》	1957(昭和32)年
山口華揚	《木精》	1976(昭和51)年
上村松篁	《白孔雀》	1973(昭和48)年
北沢映月	《想(樋口一葉)》	1973(昭和48)年
東山魁夷	《年暮る》	1968(昭和43)年
横山操	《越路十景(全10図)》	1968(昭和43)年
加山又造	《冬山》	1966(昭和41)年

開館40周年記念展

山種コレクション  
 名品選

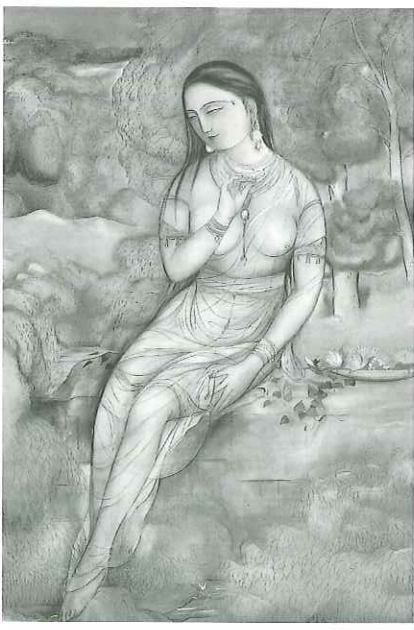
前期: 2007年4月21日(土)~6月3日(日)

後期: 2007年6月6日(水)~7月16日(月・祝)

The 40th Anniversary Exhibition  
 Selected Masterpieces from the Yamatane Collection

◎主催: 山種美術館 ◎協賛: セコム株式会社 ◎開館時間: 午前10時~午後5時(入館は4時30分まで) ◎休館日: 月曜日(ただし、4月30日[月・祝]は開館、翌5月1日[火]も開館) ◎入館料: 一般800(600)円・大高生600(500)円・中小生無料\*( )内は20名以上の団体料金 \*障害者手帳持参者は600円 ◎交通機関: 東京メトロ東西線・半蔵門線・都営地下鉄新宿線「九段下」駅⑤番出口より徒歩12分/東京メトロ半蔵門線「半蔵門」駅⑤番出口より徒歩10分 \*駐車場はございません ◎お問合せ先: TEL 03-3239-5911 URL: <http://www.yamatane-museum.or.jp/> 住所: 東京都千代田区三番町2 三番町KSビル1階(千鳥ヶ淵公園隣接)

山種美術館  
 YAMATANE MUSEUM OF ART



(表面) 左上 | 重要文化財 竹内栖鳳《班猫》大正13年 | Takeuchi Seiho *Tabby Cat* (Important Cultural Property) 1924  
 右上 | 重要文化財 速水御舟《炎舞》大正14年 | Hayami Gyoshu *Dancing Flames* (Important Cultural Property) 1925  
 下 | 重要文化財 速水御舟《名樹散椿》昭和4年 | Hayami Gyoshu *Falling Camellias* (Important Cultural Property) 1929  
 (裏面) 左上 | 横山大観《心神》昭和27年 | Yokoyama Taikan *Mt. Fuji (Spirit of God)* 1952  
 左下 | 村上華岳《裸婦図》大正9年 | Murakami Kagaku *Woman in the Nude* 1920  
 右上 | 上村松園《鮎》昭和13年 | Uemura Shūen *Scene from a Noh Play "Kinuta"* 1938  
 右下 | 速水御舟《牡丹花(墨牡丹)》昭和9年 | Hayami Gyoshu *Black Peonies* 1934

■次回展  
 夏休み特別展「子供のいる情景」7月21日(土)~9月2日(日)

後期: 2007年6月6日(水)~7月16日(月・祝)

作者	作品名	制作年
(伝) 俵屋宗達	《榎楓図》	17世紀前半(江戸初期)
俵屋宗達下絵・本阿弥光悦書	《四季草花下絵和歌短冊帖》(全18図)	17世紀前半(江戸初期)
岩佐又兵衛	重要美術品《官女観菊図》	17世紀前半(江戸前期)
鈴木其一	《四季花鳥図》	19世紀中頃(江戸後期)
椿椿山	重要文化財《久能山真景図》	1837(天保8)年
横山大観	《心神》	1952(昭和27)年
川合玉堂	《鶴飼》	1895(明治28)年
菱田春草	《月下牧童》	1910(明治43)年
上村松園	《鮎》	1938(昭和13)年
	《牡丹雪》	1944(昭和19)年
今村紫紅	《早春》	1916(大正5)年
小林古径	《清姫》(全8面)	1930(昭和5)年
	《苜蓿》	1952(昭和27)年
安田叔彦	《出陣の舞》	1970(昭和45)年
前田青邨	《贈分》	1970(昭和45)年
奥村土牛	《水滸》	1955(昭和30)年
	《鳴門》	1959(昭和34)年
福田平八郎	《筍》	1947(昭和22)年
山口蓬春	《梅雨晴》	1966(昭和41)年
速水御舟	《桃花》	1923(大正12)年
	重要文化財《炎舞》	1925(大正14)年
	《翠苔緑芝》	1928(昭和3)年
	《紅梅・白梅》	1929(昭和4)年
	《桔梗》	1934(昭和9)年
	《秋茄子》	1934(昭和9)年
	《白芙蓉》	1934(昭和9)年
小倉遊亀	《憶昔》	1968(昭和43)年
上村松篁	《竹雪》	1977(昭和52)年
東山魁夷	《緑潤う》	1976(昭和51)年
加山又造	《波瀾》	1979(昭和54)年

\*陳列予定作品・期間は会場の都合により一部変更される場合があります。あらかじめ、ご了承ください。

山種美術館  
 YAMATANE MUSEUM OF ART

